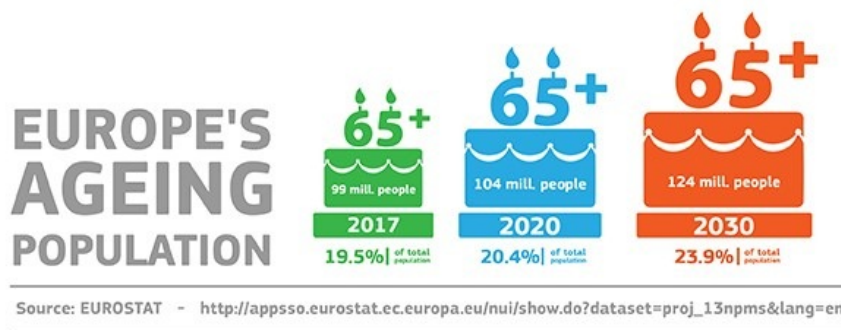


Towards an Age-friendly City

Temple University – Rome Campus

Lungotevere Arnaldo da Brescia, 15, 00196 Roma
Programma al: 18 gennaio 2020

L'Europa sta invecchiando e la tendenza strutturale di lungo termine è un'Europa sempre più anziana. Le persone vivono più a lungo ed emergono nuovi bisogni in diversi settori della loro vita di cittadini, membri di una comunità, consumatori. Quali sono le implicazioni per chi pianifica lo sviluppo delle città, per chi gestisce i servizi socio-sanitari, per le istituzioni pubbliche e per il settore privato? Gli esseri umani tendono ad adattarsi agli effetti fisici e fisiologici dell'invecchiamento: le amministrazioni delle città e le organizzazioni, sia pubbliche che private, tengono conto di questi effetti e delle loro conseguenze?



Secondo l'Organizzazione Mondiale della Sanità le comunità per tutte le età sono caratterizzate da otto dimensioni che dovrebbero soddisfare anche i bisogni delle persone anziane e molto anziane: i trasporti, l'abitare, la partecipazione sociale, il rispetto, l'inclusione sociale, la partecipazione civica e il lavoro, la comunicazione e l'informazione, il sostegno della comunità e i servizi sanitari, gli spazi all'aperto & gli edifici:



L'obiettivo del progetto *Age-friendlyActivists*, co-finanziato dal programma dell'Unione europea Erasmus+, è il sostegno e la formazione di anziani motivati a promuovere *ambienti per tutte le età* nelle comunità in cui vivono e influenzare le decisioni delle agenzie municipali responsabili delle infrastrutture e dei servizi pubblici, in modo che sempre di più esse siano *per tutte le età*.

Venerdì 07 febbraio 2020 – 16:00 – 19:00

La situazione attuale e le prospettive

16:00 Benvenuto e introduzione

Angela Pagano, *Temple Rome University Board of Visitors* - Educazione degli adulti - *Lunaria*

Fay R. Trachtenberg, Dean – *Temple Rome University*

Barbara Caen - Associate Director - *Temple Rome University*

16:15 Le priorità degli Enti Locali e dei servizi sociali

Alessandra Troncarelli, Assessore alle politiche sociali – Regione Lazio *,
Le priorità della Regione Lazio

Veronica Mammì, Assessore alle politiche sociali – Comune di Roma Capitale *,
Le priorità di Roma Capitale

Irene Bruno, Direttrice Servizi alla persona – ASP Città di Bologna,
L'esperienza di Bologna

16:45 Lo stato dell'arte della ricerca

Eralba Cela, INRCA, Istituto Nazionale di Riposo e Cura per Anziani,
I processi di invecchiamento: salute e aspetti socio-economici

Luca Di Censi, Consulente scientifico, Human Foundation,
Il fenomeno del 'barbonismo domestico'.

Claudio Falasca, Direttore AeA, Abitare e Anziani,
Come adeguare gli standard abitativi per l'invecchiamento attivo

17:15 Domande, risposte, interventi del pubblico (massimo 3' ciascuno)

17:30 – 17:45 Pausa caffè

17:45 Una società per tutte le età

Alberto De Santis, Presidente Anaste, Associazione Nazionale Strutture Terza Età,
Quale futuro per i servizi di assistenza agli anziani

Fondazione Mondo Digitale, *Anziani e tecnologia digitale*

18:05 Partecipazione attiva degli anziani

Enzo Costa – Presidente, Auser, *Le azioni a favore dell'invecchiamento attivo*

Paolo Serreri – Università Roma Tre

La motivazione ad apprendere nell'età dell'ipermodernità

Eleonora Selvi – Responsabile comunicazione *Senior Italia*,
Silver Economy: l'invecchiamento come risorsa

18:35 Domande, risposte, interventi del pubblico (massimo 3' ciascuno)

18:55 Conclusioni – **Sergio Andreis**, *Age-friendly Environments (AFE) Activists* - *Lunaria*

Towards an Age-friendly City

Temple University – Rome Campus
Lungotevere Arnaldo da Brescia, 15, 00196 Roma

Sabato 08 febbraio 2020 – 10:00 – 13:00

Le buone pratiche

10:00 Politiche e servizi sociali

Emiliano Monteverde, Assessore alle Politiche sociali, Municipio I - Roma Capitale
**, Buone pratiche nel Municipio I*

Carla Fermariello, Assessora alle Politiche Sociali, Municipio II - Roma Capitale,
Buone pratiche nel Municipio II

Caritas Roma *, *Il non-profit a sostegno della partecipazione attiva degli anziani*

Comunità di Sant'Egidio *, *Le esperienze di co-housing a Roma*

10:50 Sostenibilità ambientale, mobilità e tecnologie digitali

GB Zorzoli, Presidente, Coordinamento nazionale *FREE (Fonti rinnovabili efficienza energetica) - Anziani, fonti di energia rinnovabile, efficienza energetica*

Anna Donati, Coordinatrice Gruppo di lavoro Mobilità sostenibile – *Kyoto Club*
Una mobilità urbana per tutte le età

Ugo Esposito, CEO, Kapusons - *Tecnologie di contrasto alla solitudine. Il progetto MySOLI*

11:30 Domande, risposte, interventi del pubblico (massimo 3' ciascuno)

12.00 - 12.15 Pausa caffè

12.15 - Salute

Rosalba Benvenuto, Geriatra, Policlinico S.Andrea, Sapienza
Prevenzione delle patologie dell'invecchiamento

Ketty Vaccaro, Responsabile Area Welfare e Salute, Censis,
I vantaggi dell'approccio metodologico dell'urban health

Ida Windeballe Pedersen, Nutrizionista, *Healthware Group*
Come orientare le scelte alimentari degli anziani

12:55 Conclusioni – **Angela Pagano**, *Temple Rome University Board of Visitors* -
Educazione degli adulti - *Lunaria*

Si prega di prenotare la propria partecipazione **entro mercoledì 05 febbraio 2020** a mandando una e-mail a: AFC.roma2020@gmail.com